

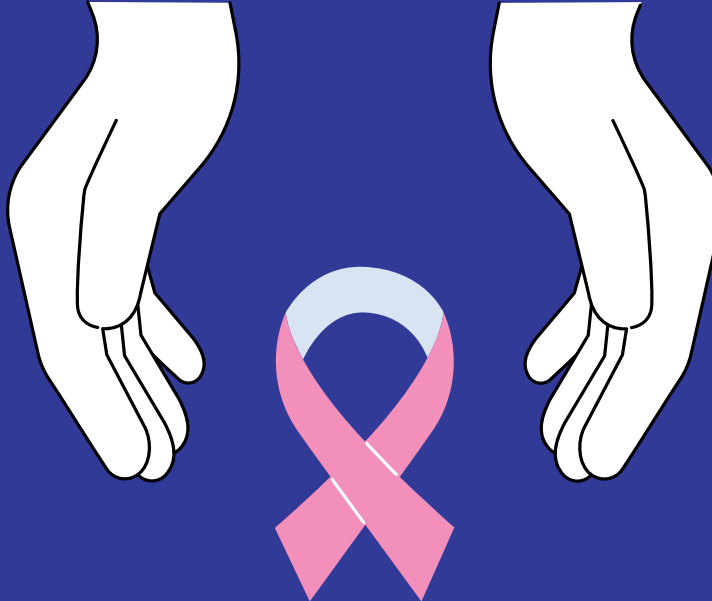
PROGRAMA DE PREVENCIÓN DEL CANCER COLORRECTAL

Es un tumor frecuente en la población y ocupa el segundo lugar después del de próstata en los hombres y el de mama en las mujeres. Se desarrolla en el intestino grueso a partir de una lesión denominada pólipo. Algunos de estos pólipos pueden transformarse en cáncer tras 10 ó 15 años y por ello es conveniente detectarlos y extirparlos precozmente.

A 3 de cada 1000 personas que participan en el programa se les detecta cáncer colorrectal, la mayoría en fases iniciales lo que aumenta la posibilidad de curación.

Es un programa poblacional que permite detectar precozmente pólipos o cáncer colorrectal en sus fases iniciales por medio de la recogida de heces por el propio individuo.

- Población objetivo: hombres y mujeres de edades comprendidas entre 50 y 69
- Invitación individualizada mediante carta y envío de material necesario para la recogida de muestra.
- Prueba de cribado: sangre oculta en heces.
- Intervalo entre exploraciones: 2 años.



Teléfono único de emergencias: 112

Centro de Salud I:
C/ Lillo Juan 139
965 31 55 35

Centro de Salud II:
Calle Alicante 78
965 31 55 70



PROGRAMA DE CRIBADOS EN POBLACIÓN ADULTA



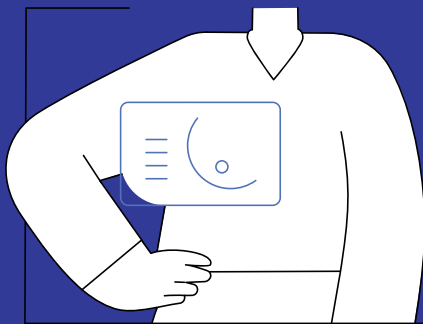
El diagnóstico precoz, mediante cribado poblacional o screening, implantado desde la administración sanitaria, garantiza la cobertura a toda una población determinada diana, con una periodicidad y evaluación y control de calidad del cumplimiento de su objetivo.

AYUNTAMIENTO DE
SAN VICENTE DEL RASPEIG



Su objetivo es detectar la enfermedad antes de que se manifieste clínicamente y así poder iniciar el tratamiento de forma precoz y mejorar el pronóstico.

Las recomendaciones sobre la implantación de los cribados poblacionales se centran en tres tumores para los cuales se ha demostrado que el beneficio obtenido, en términos de disminución de mortalidad y en algún caso de incidencia, compensa a los efectos adversos que puede producir (falsos positivos, sobrediagnósticos, sobretratamientos, falso-negativos, etc). Estos tumores son: cáncer de mama, cáncer colorrectal y cáncer de cérvix.



PROGRAMA DE PREVENCIÓN DEL CÁNCER DE MAMA

La mayoría de los cánceres de mama se desarrollan en mujeres entre 45 y 69 años. Es el tumor más frecuente en las mujeres y si se detecta a tiempo, se puede curar en la mayoría de los casos. El cribado de cáncer de mama ha demostrado una disminución de mortalidad en las mujeres a las que se oferta, de magnitud suficiente como para compensar el sobrediagnóstico, sobretratamiento y afectación por resultados falsos positivos o falsos negativos.

El programa de prevención de cáncer de mama es un programa organizado de carácter poblacional que se oferta con los siguientes criterios:

- Población objetivo: mujeres de edades comprendidas entre 45 y 69 años.
- Citación mediante carta a cada mujer, indicándole día, hora y dirección a donde debe acudir a las Unidades de Prevención de Cáncer de Mama.
- Prueba de cribado: mamografía.
- Intervalo entre exploraciones: 2 años.

PROGRAMA DE CRIBADO CÁNCER DE CERVIX

El cribado de cáncer de cérvix ha demostrado la obtención de una disminución de mortalidad en las mujeres. El cribado de cáncer de cérvix se inició en la Comunitat Valenciana en 1995, siguiendo un modelo de cribado oportunisto.

En 2019 este programa se modifica dentro de la cartera común de servicios del Sistema Nacional de Salud (Orden SCB/480/2019), pasando a ser un programa organizado de carácter poblacional e incorporar la prueba de detección del virus del papiloma humano (VPH) como prueba primaria de cribado en una parte de la población diana. La implantación de este cribado poblacional se hará de forma progresiva, en el plazo de 5 años y se adaptará a los avances científicos en cuanto a criterios y pruebas.

- Población objetivo: mujeres con edades comprendidas entre 25 y 65 años.

Prueba primaria de cribado e intervalo entre exploraciones:

25-34 años

citología
cada 3 años.

35-65 años

Determinación VPH
de alto riesgo
(VPH-AR).



Si VPH-AR
Negativo: repetir
prueba VPH-AR
a los 5 años.

Si VPH-AR
Positivo: triaje
con citología.

Si citología:
Negativo: repetir
prueba VPH-AR
al año.